

50♀ / 50♂



PROYECTO
FOMENTO A
LA IGUALDAD
DE GÉNERO
EN EL TRABAJO

Financiado por la Unión Europea



Módulo Introdutorio Diplomado “Genero y Trabajo”

“La contribución del Diálogo Social a la Igualdad de Género”

Claudia Donaire
Coordinadora Proyecto”

Informe La contribución del **Diálogo Social** a la Igualdad de Género



Comprende todo tipo de negociaciones y consultas o, simplemente, el mero intercambio de información entre los representantes de los gobiernos, los empleadores y los trabajadores, sobre cuestiones de interés común relativas a las políticas económicas y sociales.



En la empresa, empresas y/o sectores productivos, el diálogo social se expresa a través de la negociación colectiva.



Informe

La contribución del **Diálogo Social** a la Igualdad de Género



✓ Relaciones laborales sólidas y diálogo social efectivo contribuyen a la buena gobernanza en el lugar de trabajo, al trabajo decente, al crecimiento económico inclusivo y a la democracia.



✓ Es un medio importante para avanzar en igualdad de género.

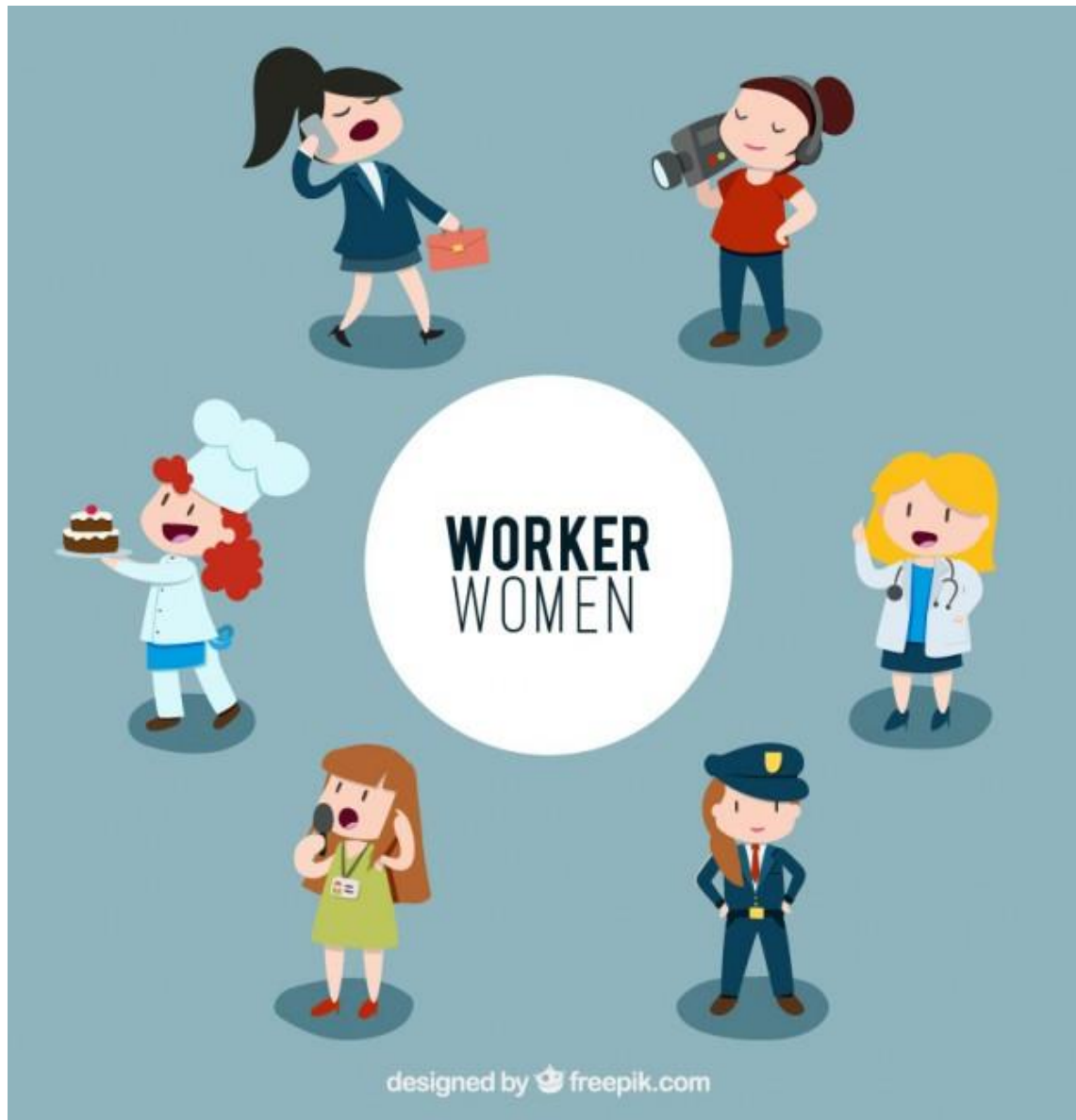


Global Deal: Building Trust in a Changing World of Work. The Global Deal for Decent Work and Inclusive Growth Flagship Report 2018. París y Ginebra: OCDE y OIT, 2018

El diálogo social, incluida la negociación colectiva, tiene el inmenso potencial de contribuir al logro de los ambiciosos Objetivos de Desarrollo Sostenible (ODS) establecidos en la Agenda 2030 para el Desarrollo Sostenible.



Qué podemos lograr....



A través diálogo social y negociación colectiva se acuerdan medidas para promover igualdad de género:

- ✓ Igual acceso mujeres y hombres a empleos y competencias;

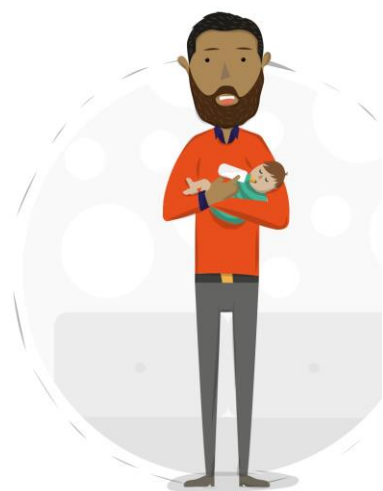




✓ Otorgamiento y duración de licencias y/o permisos maternales y parentales, pagados o con subsidio estatal, restituidos o no al empleador, más allá o de acuerdo a la ley;



✓ Apoyo y permisos para cuidados más allá o de acuerdo con la ley.



6. PADRE ALIMENTANDO A HIJO O HIJA PEQUEÑOS (MENOR 2 A



5. PADRE Y MADRE CUIDANDO A HIJO O HIJA ENFERMOS GRAVE.





Igualdad de remuneración por trabajo de igual valor para asegurar salarios justos para ambos sexos;

Evaluación puestos de trabajo con enfoque de género;

Mecanismos reclamación, por diferencias salariales;

Sistemas remuneraciones con enfoque género.



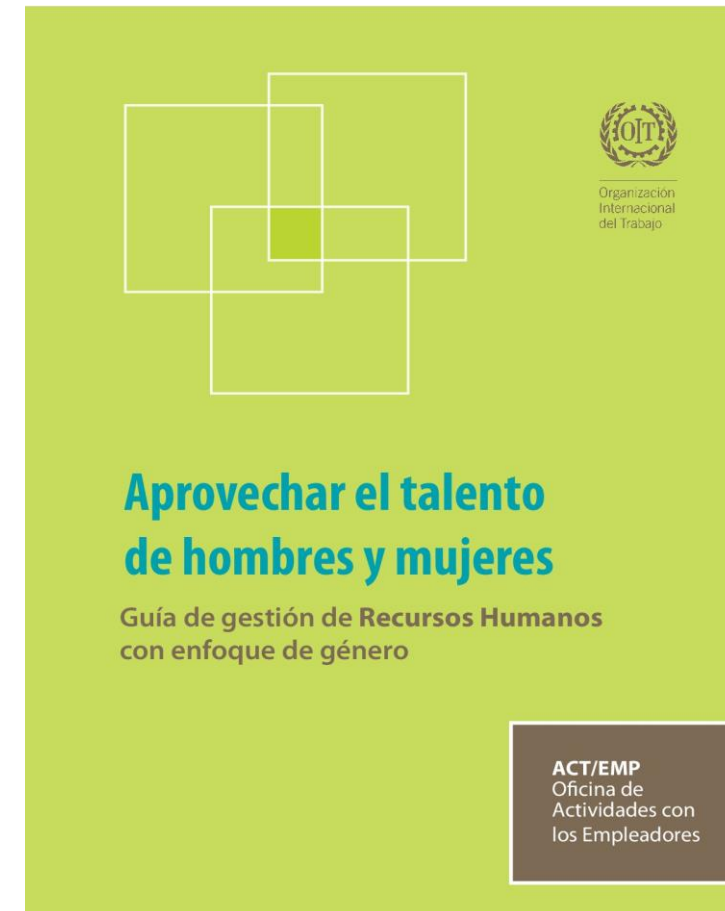
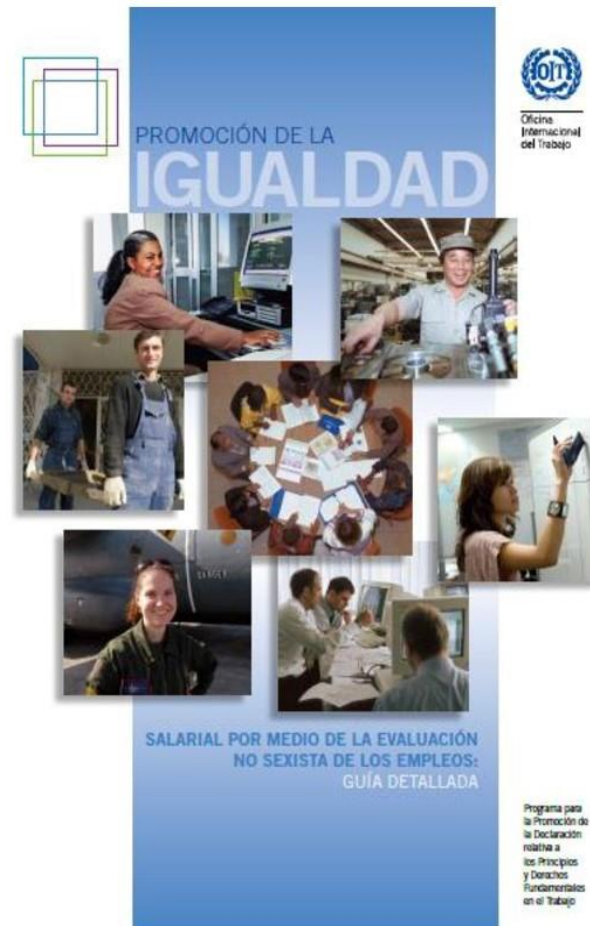


Prevención y protección contra la violencia y el acoso sexual, incluida aquella que se produce fuera de la empresa (caso Laboratorio Bagó).

Guías lenguaje no sexista.



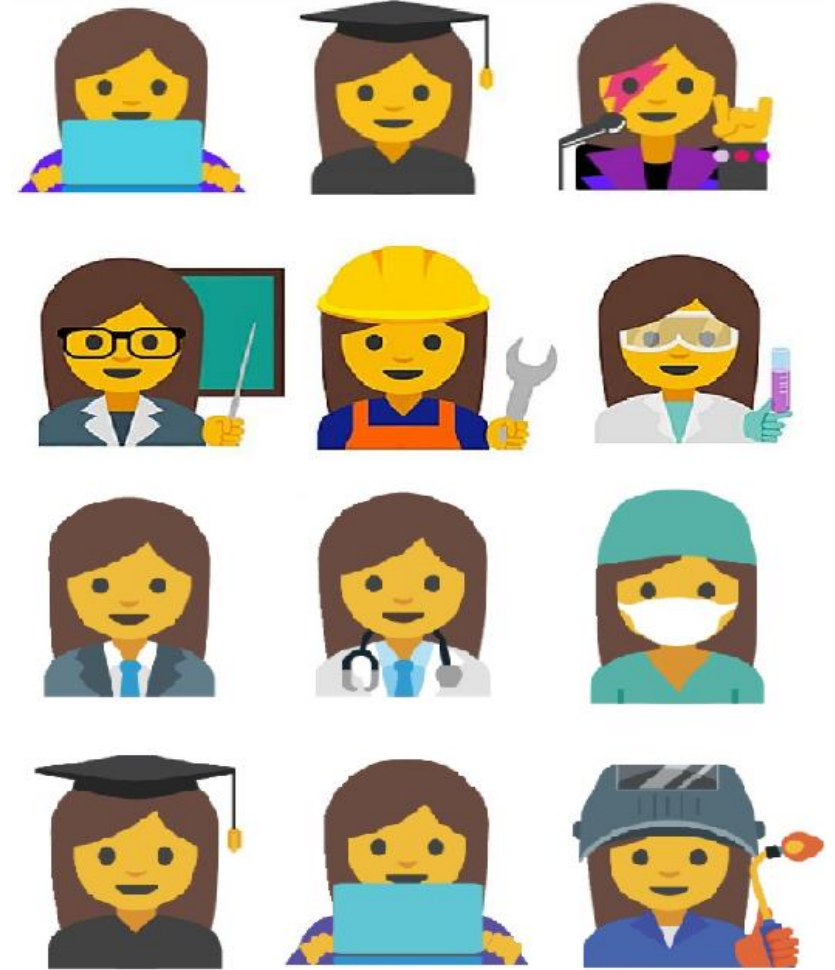
El diálogo y la negociación colectiva estrategia compartida para la equidad de género



Pero....

Las mujeres están infrarrepresentadas en, **órganos y procesos de toma de decisiones de los lugares de trabajo y donde se definen políticas de empleo** incluso allí donde son mayoría en la fuerza de trabajo.

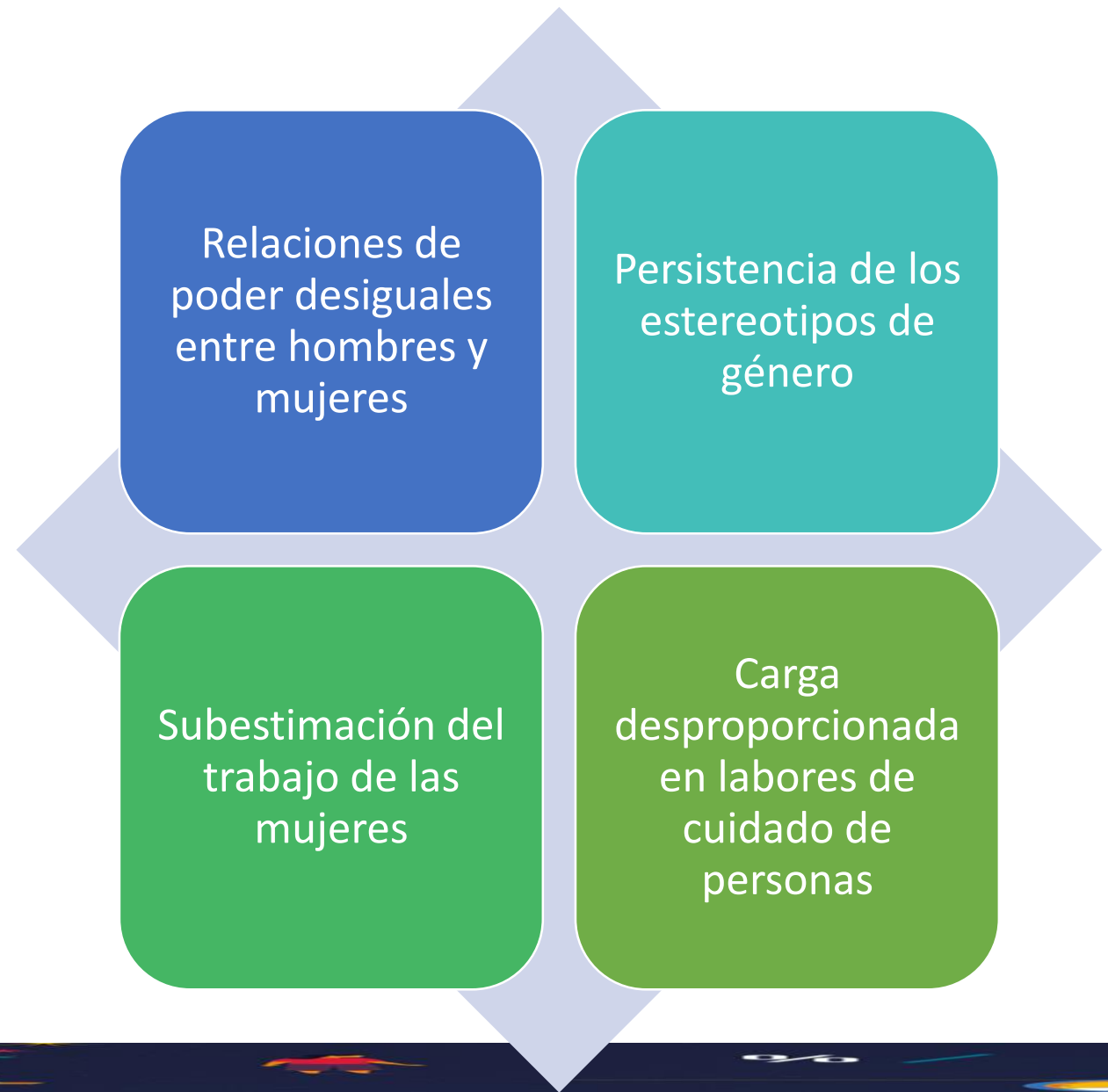
Injusto para las mujeres pero también es contraproducente para las empresas, economías y sociedades, en su conjunto.



Causa de la brecha en la voz y representación de las mujeres...



Causa de la brecha en la voz y representación de las mujeres...



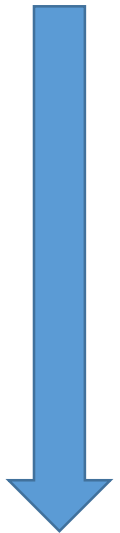
Mujeres en las instituciones nacionales de diálogo social

2008



Afiliación sindical de mujeres inferior a 20%

2018



35% afiliación sindical (África, América y Europa)

34% mujeres en cargos directivos

45% mujeres en cargos directivos en América del Norte

25% mujeres en cargos directivos en Estados Árabes

Fuente: Estudio OIT, 195 países.



De la afiliación al liderazgo: Para una representación equilibrada en los órganos sindicales de toma de decisiones. La experiencia de la Confederación Europea de Sindicatos (CES)

- En 2011, inicia campaña incorporación mujeres y 2017, introdujo regla igualdad de representación entre hombres y mujeres – 50/50.
- En 2018, afiliación sindical mujeres se empina **46,1%**. Mujeres representan apenas **37,2 %** equipos liderazgo, **33,5%** órganos sindicales principales toma decisiones y sólo **26,2%** dirigentes principales de confederaciones nacionales.



Representación de mujeres Encuesta ACTEMP, 2017

- Puesto de Alta Dirección 34%
- Sub Director Ejecutivo 38%
- Presidencia de comisiones permanentes 18%
- Vice Presidencia de comisiones permanentes 26%
- Presidencia organizaciones de empleadores 7,5%
- Porcentaje órganos directivos organizaciones empleadores 10%
- Cargos de decisión organizaciones empleadores (2) 18,7%

Fuente: OIT, Panorama mundial: La mujer en cargos directivos y de gestión en las organizaciones de empleadores, 2017



Cómo hacer que la negociación colectiva funcione para la igualdad de género...

- ✓ Fuerte compromiso con igualdad de género del empleador y de los negociadores del sindicato.
- ✓ Cobertura de los acuerdos (extensión beneficios).
- ✓ Integración mujeres en comisiones negociadoras.



Cómo hacer que la negociación colectiva funcione para la igualdad de género...

- ✓ Integración igualdad de género en temas objeto de negociación.
- ✓ Métodos evaluación puestos de trabajo con criterios neutros de género.
- ✓ Orientaciones y asistencia técnica para agentes negociadores.
- ✓ Horarios de trabajo y conciliación entre la vida laboral y la vida personal.
- ✓ Tratamiento violencia contra las mujeres, incluida la violencia doméstica.



+ Dialogo social para la igualdad de género...

➤ Ampliación del diálogo social a la economía y al trabajo informal.

2.000 mil millones de personas

61% población empleada mundial

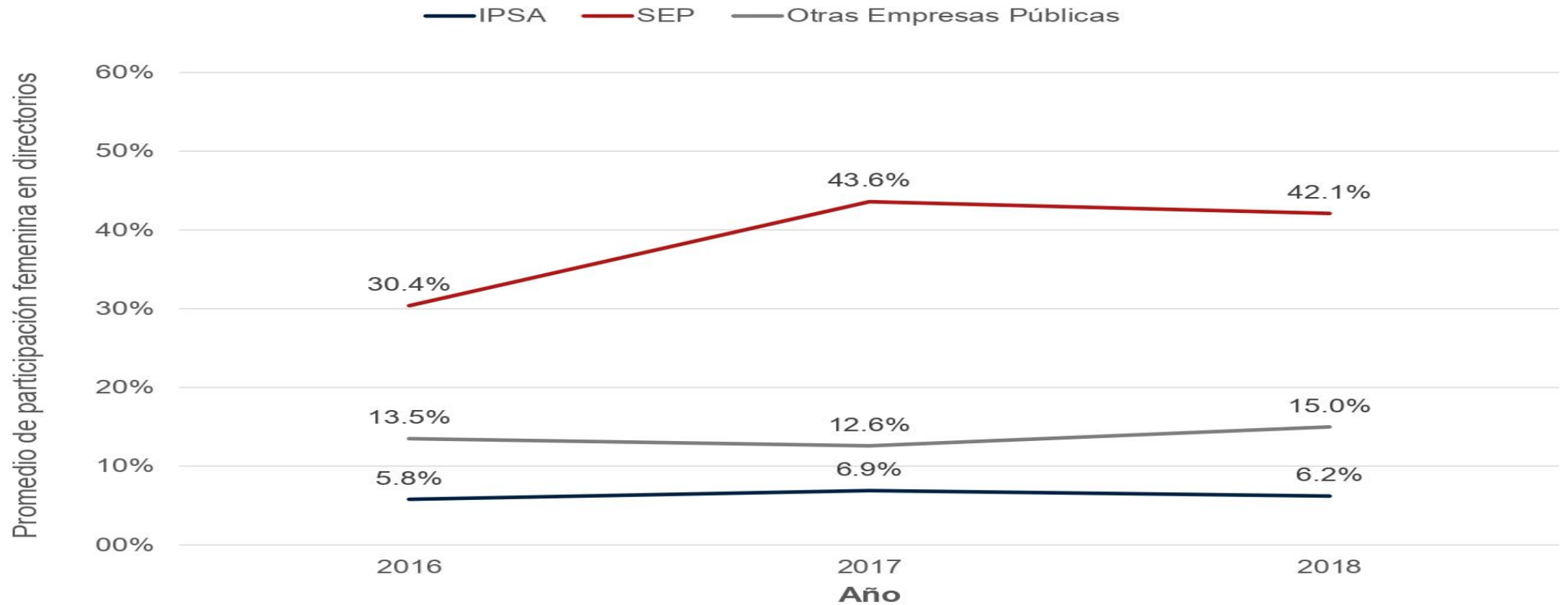
- 58% mujeres del mundo

- 63% hombres del mundo

➤ Futuro del mundo del trabajo y sus desafíos.



Participación promedio de mujeres en directorios¹, 2016-2018



¹ Sólo se consideran directores/as titulares en cada grupo de empresas

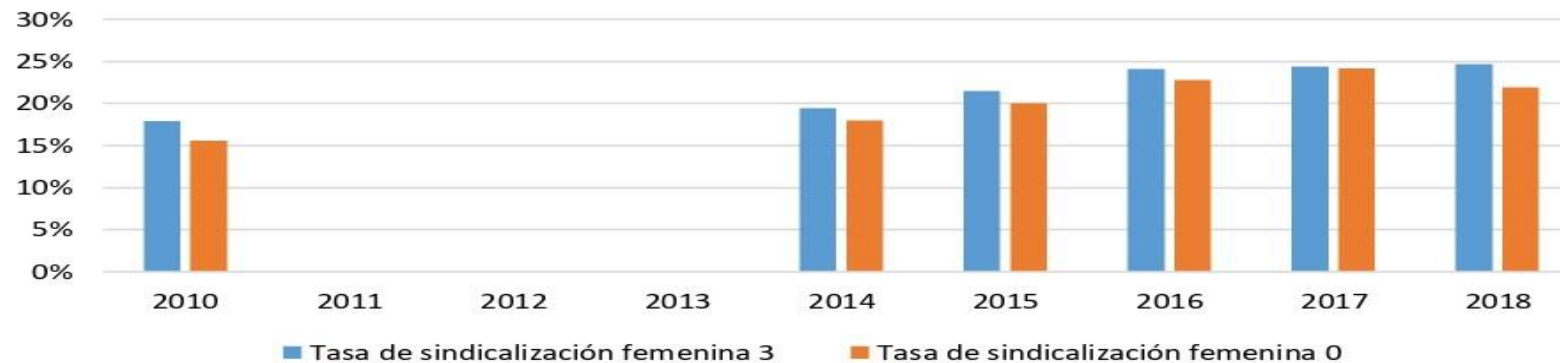
VIRTUS
partners



Mujeres en sindicatos...

- Informe CSL 2018: Aumento constante desde 2014, participación femenina en organizaciones sindicales sector privado, 20% en los últimos tres años.
- Informe CSL 2019: Tendencia se mantiene.

Gráfico 17. Tasa de sindicalización femenina 2010-2018⁵⁵



Fuente: Registros administrativos Dirección del Trabajo

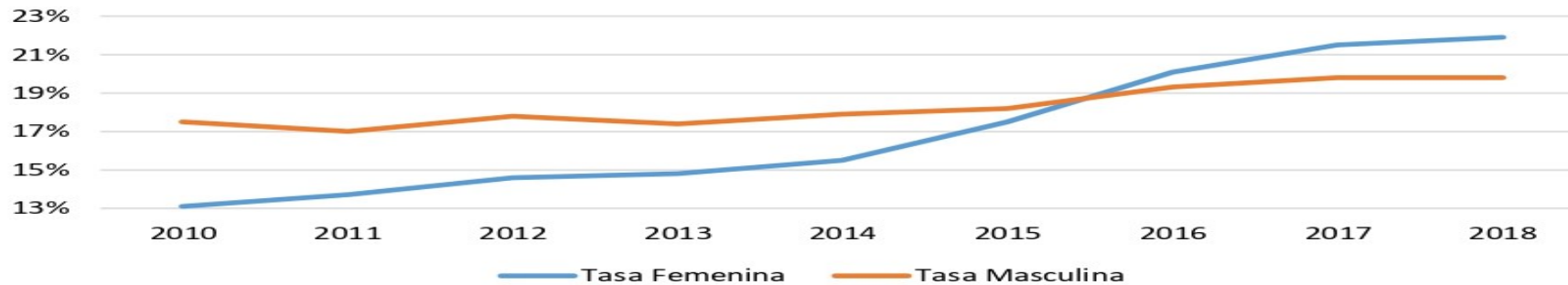
Elaboración: Departamento de Estudios, Dirección del Trabajo



Mujeres en sindicatos...



Gráfico 18. Tasas de sindicalización femenina y masculina 2010-2018⁵⁷



Fuente: Registros administrativos Dirección del Trabajo
Elaboración: Departamento de Estudios, Dirección del Trabajo

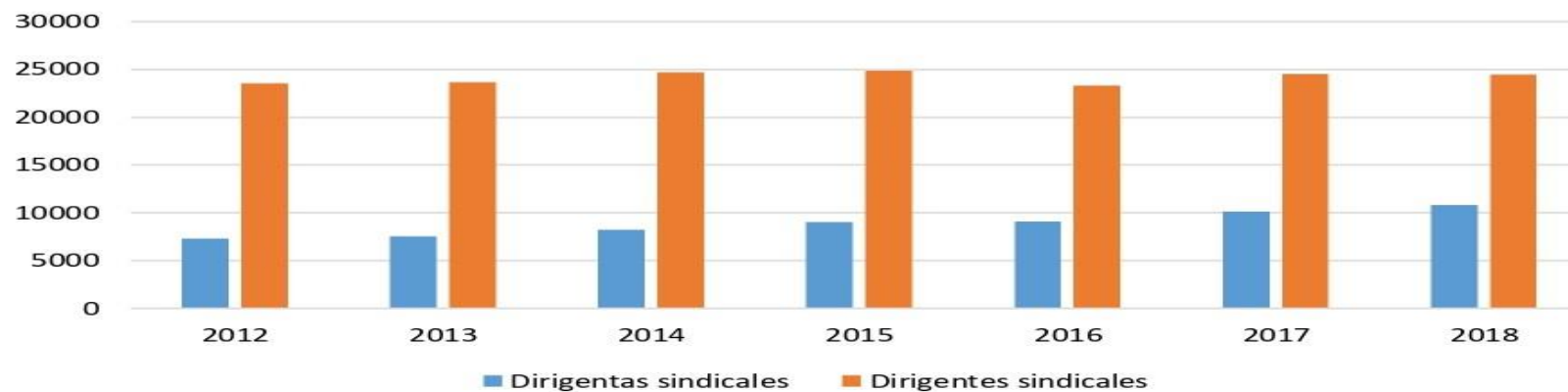
La proporción de mujeres afiliadas a sindicatos ha ido en constante alza en los últimos 10 años, pasando de un 31,8% en el 2010 (273.187 mujeres afiliadas a un sindicato) a un 42% en el año 2018 (492.947 mujeres afiliadas a un sindicato).



Mujeres en cargos directivos sindicatos...



Gráfico 19. Cantidad de mujeres y hombres en directorios sindicales 2012-2018



Pactos colectivos igualdad de género...

✓ Faltan estadísticas (análisis de contenidos contratos colectivos)

✓ Pactos legislación laboral (Reforma Laboral Ley N°20.940):

2017 → **4 pactos**

2018 → **15 pactos**

11 distribución jornada 4 x 3 de descanso, 621 personas

4 pactos responsabilidades familiares, 385 personas

Datos Dirección del Trabajo, en Informe Consejo Superior Laboral sobre implementación de la Ley N°20.940, de abril de 2019.





UNIÓN EUROPEA

Financiado por la
Unión Europea



UNIVERSIDAD
ALBERTO HURTADO
FACULTAD DE ECONOMÍA Y NEGOCIOS

Encargado del proyecto